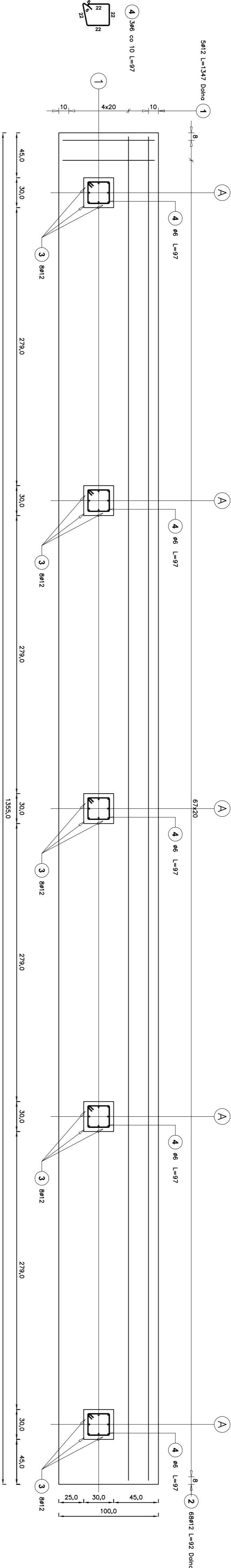
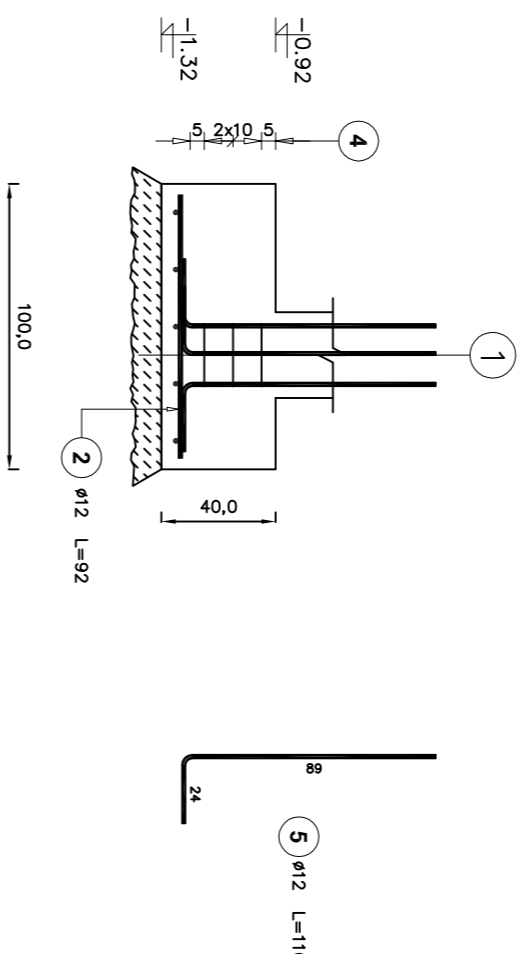
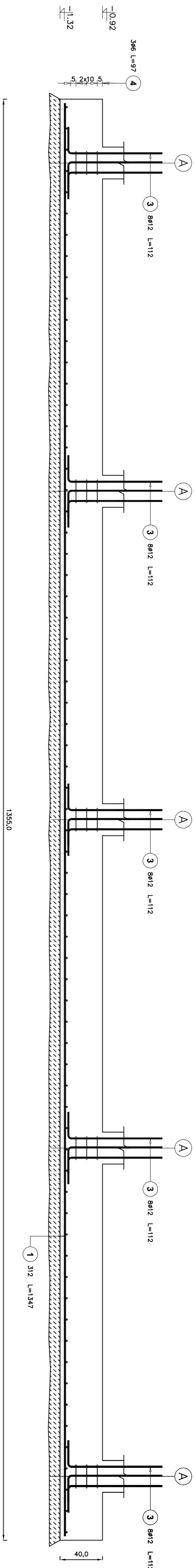


ŁAWA FUNDAMENTOWA Ł3

[illegible]

BETON C16/20
STAL A-III/34GS
STAL A-0/StOS

Nazwa i adres instytucji	A.M. NIERUCHOMOŚCI			
Instytucja	Ruchomości Spółdzielni Główni Składowi Wydziałowcom w Koszubicach o ul. Słowackiego 16 w 2 piętrze STACJAŃSKI POMIOTOWE W SZCZECINIE ul. Międzyzani 31 62-400 Szamotuły			
Problematyka	mgr inż. Andrzej Hrabala, e-mail: p.hrabala@poczta.onet.pl	Rozprawa		
Sprawozdanie	mgr inż. Józef Jurek, e-mail: ujurek@26060474	KONSTRUKCJA		
Asygnat	mgr Tomasz Winkiewicz	Szkielet		
Tytuł rysunku:	LAMIA FUNDAMENTACJA L2	K: 125		
		M: 96		
		D: 45		
		Data: 06/2015		

Nazwa i adres instytucji	A.M. NIERUCHOMOŚCI			
Instytucja	Ruchomości Spółdzielni Główni Składowi Wydziałowcom w Koszubicach o ul. Słowackiego 16 w 2 piętrze STACJAŃSKI POMIOTOWE W SZCZECINIE ul. Międzyzani 31 62-400 Szamotuły			
Problematyka	mgr inż. Andrzej Hrabala, e-mail: p.hrabala@poczta.onet.pl	Rozprawa		
Sprawozdanie	mgr inż. Józef Jurek, e-mail: ujurek@26060474	KONSTRUKCJA		
Asygnat	mgr Tomasz Winkiewicz	Szkielet		
Tytuł rysunku:	LAMIA FUNDAMENTACJA L2	K: 125		
		M: 96		
		D: 45		
		Data: 06/2015		